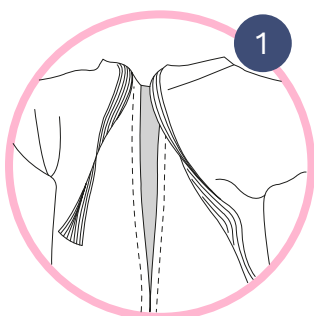
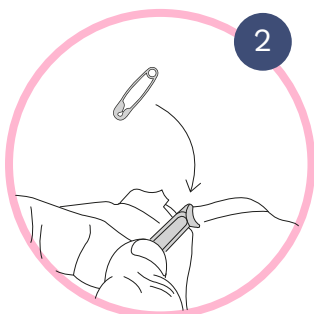




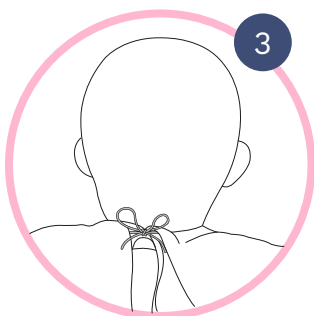
Colocación de la cabeza de la muñeca



En la parte trasera de la muñeca hay un cordón beige de ajuste de la cabeza con el cuerpo. Este cordón debe de estar situado dentro del dobladillo ubicado dentro del tejido del cuerpo, en caso de no ser así, puedes ayudarte con un imperdible para introducir el cordón a través del dobladillo.



Este cordón debe de estar situado dentro del dobladillo ubicado dentro del tejido del cuerpo, en caso de no ser así, puedes ayudarte con un imperdible para introducir el cordón a través del dobladillo.



Una vez tenga ubicado el cordón en su lugar correspondiente, coloca la cabeza y ajusta bien el cuerpo con el cordón. Si realiza correctamente esta operación la cabeza no debe caerse.

Peque Clínica



Colocación de la cabeza de la muñeca

En el caso de que tras seguir detenidamente estos pasos la cabeza volviera a caerse, póngase en contacto de nuevo con La Peque Clínica, que con mucho gusto le atenderemos. Si durante el proceso detecta que el cordón está roto, se lo reponemos inmediatamente y de forma gratuita.

Esperamos que estas indicaciones le hayan servido de ayuda. Así mismo, a través del **siguiente video** podrás seguir al detalle el proceso de colocación de la cabeza de la muñeca:



<https://youtu.be/kWnGGfxQhgo>